



Fragen und Antworten zur DIN EN 50600

Unsere Experten beantworten Ihnen wichtige Fragen rund um die neue international geltende Norm DIN EN 50600 zur Zertifizierung von Rechenzentren. Sie haben weitere Fragen? [Kontaktieren Sie uns!](#)

1. WAS IST DIE DIN EN 50600?

Die DIN EN 50600 ist die erste europäische Norm, die eine ganzheitliche Grundlage für die Sicherheit und Stabilität von Rechenzentren bietet. Sie berücksichtigt alle wichtigen Komponenten und macht Vorgaben für die Planung der Baukonstruktion, Elektroversorgung, Klimatisierung, Verkabelung und die Sicherheitssysteme sowie die Anforderungen für den Betrieb eines Rechenzentrums. Die Normierungsreihe versteht sich bis zu einem gewissen Punkt als Leitfaden und Baukastensystem.

2. FÜR WEN IST DIE DIN EN 50600 SINNVOLL?

Für jedes Unternehmen, unabhängig von der Branche, das einen eigenen Serverraum oder ein Rechenzentrum plant oder betreibt.

3. WAS BEINHALTET DIE NORM DIN EN 50600?

Die DIN EN 50600 betrachtet das Rechenzentrum ganzheitlich und berücksichtigt dabei Aspekte wie Konstruktion, Stromversorgung und Sicherungssysteme.



4. WELCHE VORTEILE BIETET MIR DIE ZERTIFIZIERUNG NACH DIN EN 50600?

- Sie optimieren die physikalische Sicherheit und Versorgungssicherheit Ihres Rechenzentrums
- Die Ausfallwahrscheinlichkeit und Störanfälligkeit wird reduziert
- Sie profitieren von der Aufdeckung von Verbesserungspotential
- Ihre Betriebskosten reduzieren sich durch die verbesserte Effizienz
- Sie erlangen einen entscheidenden Wettbewerbsvorteil durch die Einhaltung einer europäischen normativen Grundlage
- Ihre Kundenzufriedenheit und Ihre Markenbekanntheit wird gesteigert
- Sie schaffen Sicherheit gegenüber Ihrer Geschäftsführung und Ihren Kunden

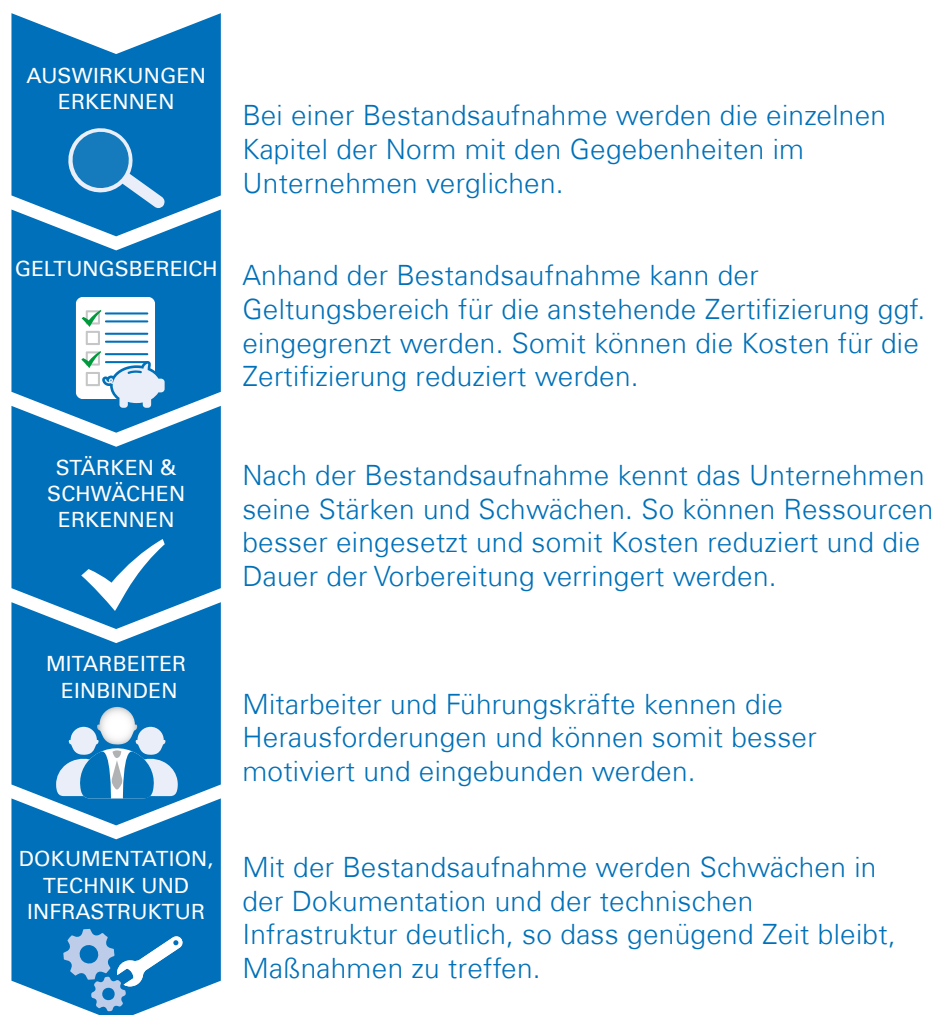
5. WELCHE ZIELE HAT DIE DIN EN 50600?

Neben der Aufstellung des ersten in Europa einheitlichen Standards für die Betriebssicherheit von Rechenzentren, ist die Energieeffizienz ein zentrales Anliegen der DIN EN 50600. Sie gewährleistet eine bedarfsgerechte Planung und einen effizienten und transparenten Energieverbrauch

6. WIE GESTALTET SICH DER ABLAUF DER ZERTIFIZIERUNG?

1. Bestandsaufnahme / Vor-Audit (optional)
2. Erstellung Auditplan/Prüfterminabstimmung
3. Zertifizierungsaudit Stufe 1 (Dokumentenprüfung)
4. Zertifizierungsaudit Stufe 2 (Prüfung der Umsetzung)
5. Zertifikatserteilung
6. Jährliche Überwachungsaudits
7. Re-Zertifizierungsaudit

7. WELCHE VORTEILE ERGEBEN SICH FÜR MICH AUS DEM OPTIONALEN AUDIT IM ZERTIFIZIERUNGSABLAUF, DER VORGELAGERTEN BESTANDSAUFNAHME?



8. WIE LANGE IST DAS ZERTIFIKAT GÜLTIG?

Nach erfolgreicher Zertifizierung erhalten Sie das Zertifikat für ein Betriebssicheres Rechenzentrum gemäß DIN EN 50600. Das Zertifikat hat eine Laufzeit von drei Jahren. Jährliche Überwachungsaudits innerhalb dieser drei Jahre unterstützen Sie bei weiteren Optimierung Ihrer Prozesse. Vor Ablauf der drei Jahre können Sie Ihr Rechenzentrum in einem Audit re-zertifizieren lassen.

9. MUSS ICH MEIN RECHENZENTRUM NACH DIN EN 50600 ZERTIFIZIEREN LASSEN?

Als Betreiber von Rechenzentren oder Serverräumen sind Sie zwar nicht verpflichtet, sich nach DIN EN 50600 zertifizieren zu lassen. Allerdings schließen Sie mit einer Zertifizierung gewisse Haftungsrisiken aus und signalisieren Ihren Kunden und Geschäftspartnern Sicherheit und Normenkonformität. Erfahrungsgemäß werden neue Normen, auch wenn nicht verpflichtend, eine zentrale Rolle in der Vertragsgestaltung spielen und Vertragspartner einen Nachweis gemäß DIN EN 50600 verlangen. Lassen Sie sich diesen Wettbewerbsvorteil nicht entgehen! [Kontaktieren Sie uns für mehr Informationen.](#)

10. KANN ICH DIE ZERTIFIZIERUNG MIT EINER ANDEREN ZERTIFIZIERUNG VERBINDEN?

Ja, wir empfehlen Ihnen parallel zur Zertifizierung „Betriebssicheres Rechenzentrum nach DIN EN 50600“ das [Zertifikat „Reliable Data Center“](#). Beide Zertifizierungen ergänzen sich hervorragend und bieten Ihnen optimale Sicherheit und Stabilität für Ihr Rechenzentrum.

UNSERE EXPERTEN STEHEN IHNEN NATÜRLICH AUCH MIT EINEM KOSTENFREIEN INFORMATIONSGESPRÄCH ZUR VERFÜGUNG. SPRECHEN SIE UNS HIERZU GERNE AN!

[ONLINE KONTAKT](#)

TÜV Rheinland Cert GmbH
Am Grauen Stein
51105 Köln
Tel.: 0800-888 2378
Fax: 0800-888 3296
tuvcert@de.tuv.com
www.tuv.com/din-en-50600



 **TÜVRheinland**[®]
Genau. Richtig.