

深圳标准先进性评价细则

儿童家具 电动升降学习桌

为对儿童家具电动升降学习桌产品标准进行深圳标准先进性评价，特制定本评价细则。本细则主要内容包括但不限于：主要技术指标确定程序、主要技术指标、先进性判定标准、先进性评价程序等。

具体如下：

一、 主要技术指标确定程序

主要技术指标的确定程序包括：

- (一) 梳理国内外相关标准，形成相关的标准集合；
- (二) 收集产品相关的认证项目和检测要求；
- (三) 基于行业现状和市场需求，按照指标项的类型、层次、作用进行划分，形成指标池；
- (四) 征求行业协会、专业技术机构意见，召开专家评审会，在指标池中抽取核心指标，并确定核心指标基准线。

二、 儿童家具电动升降学习桌标准评价

(一) 主要技术指标

梳理儿童家具电动升降学习桌指标项，在满足国家标准 **GB 28007—2011《儿童家具通用技术条件》**、**QB/T 5271—2018《电动升降桌》**和深圳经济特区技术规范 **SZJG 52—2016《家具成品及原辅材料中有害物质限量》**等相关要求的基础上，对指标的国内外现状进行分析研究，以国内领先、国际先进水平或者填补国

内、国际空白为原则，从以下八类指标性质提出影响产品质量的主要技术指标：

1. **产品创新**，能够进一步满足顾客需求，开辟新的市场；
2. **符合产业政策引导方向**；
3. **填补国内（国际）空白**，能够提升产品质量；
4. **严于国家行业标准**，质量提升明显；
5. **清洁生产**，材料选择、生产过程生态环保；
6. **产品安全健康环保**，维护人体安全，有利身体健康，加强环境保护；
7. **消费体验**，满足消费者实际需求，提升用户体验；
8. **行业特殊要求**，符合并高于产品所在行业的特殊要求，带动质量明显提升。

(二) 先进性判定标准

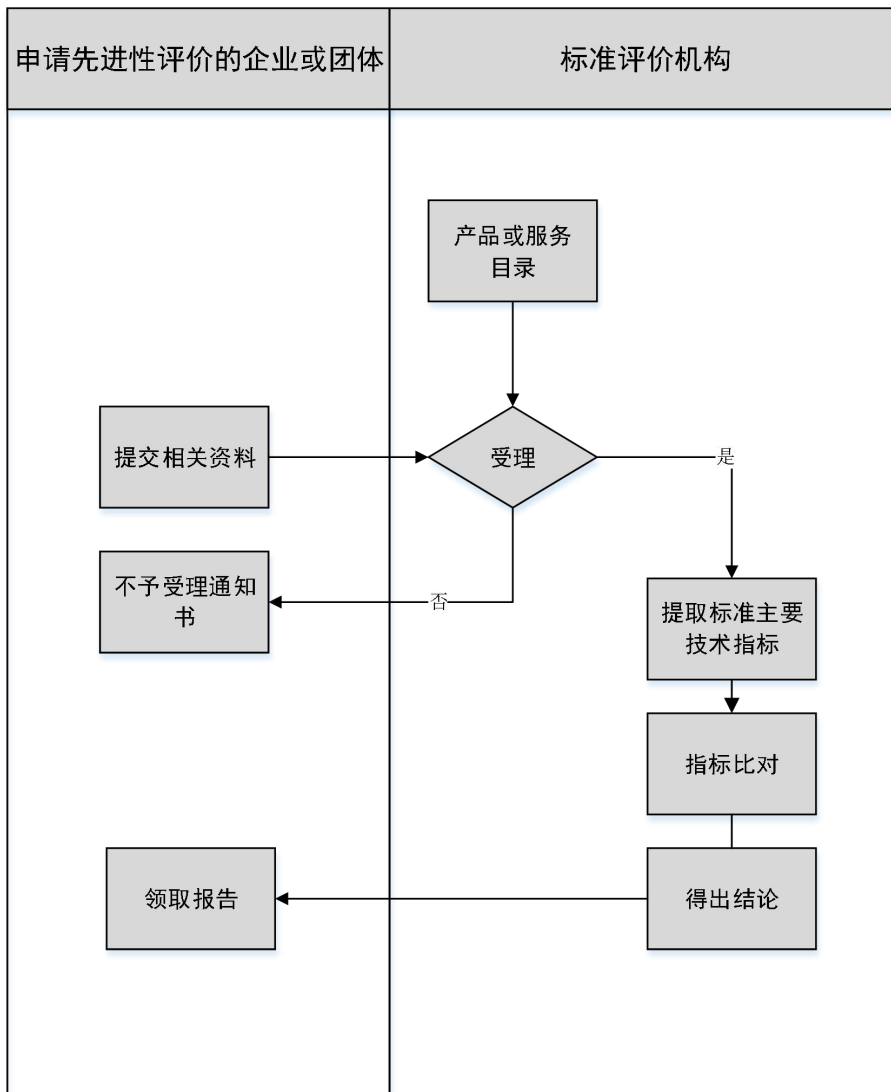
先进性判定标准见表 1：

表 1 儿童家具 电动升降学习桌先进性判定标准

序号	指标性质	关键指标项		指标先进值	检测方法	说明	
1	✓ 严于国家行业标准 ✓ 产品安全健康环保	表面涂层的可迁移元素/ (mg/kg) ≤	铅 (Pb)	25	GB/T 35607—2017 绿色产品评价家具	/	
			镉 (Cd)	20			
			铬 (Cr)	15			
			汞 (Hg)	15			
			砷 (As)	10			
			锑 (Sb)	15			
			钡 (Ba)	金属件涂层： 500；其他部件 涂层：300			
硒 (Se)	150						
2		表面涂层总铅含量/ (mg/kg) ≤		50	GB/T 30647—2014 涂料中有害元素总含量的测定	/	
3	✓ 严于国家行业标准 ✓ 产品安全健康环保	整体家具挥发性有害物质/ (mg/m ³) ≤	甲醛释放量	0.04	GB/T 35607—2017 绿色产品评价家具	/	
			总挥发性有机化合物 (TVOC) 释放量	0.25			
			苯释放量	0.03			
			甲苯释放量	0.06			
			二甲苯释放量	0.06			
4		邻苯二甲酸酯 (DBP、BBP、DEHP、DNOP、DINP 和 DIDP 的总量)		DBP≤0.001%； BBP≤0.001%； DEHP≤0.001%； DNOP≤0.001%； DINP≤0.005%； DIDP≤0.005%	GB/T 22048—2015 玩具及儿童用品中特定邻苯二甲酸酯增塑剂的测定	/	
5		塑料	多环芳烃/ (mg/kg) ≤	苯并 [α] 芘	0.1	GB/T 40971—2021 家具产品及其材料中禁限用物质测定方法 多环芳烃	/
				16种多环芳烃 (PAH) 总量	0.1		/

序号	指标性质	关键指标项	指标先进值	检测方法	说明
6		可接触的实木部件中五氯苯酚 (PCP) / (mg/kg) ≤	1	SN/T 2145—2008 木材防腐剂与防腐处理木材及其制品中五聚苯酚的测定 气相色谱法	/
7	✓ 消费 体验	桌面水平耐久性	加载力 300 N, 20000 次, 试验后满足 GB 28007—2011 的要求	GB/T 10357.1—2013 家具力学性能试验 第 1 部分: 桌类强度和耐久性	/
8		升降机构耐久性	30000 次, 试验后升降功能应保持连续且顺畅, 测试过程中, 升降机构静止状态时, 无下滑现象	QB/T 5271—2018 电动升降桌	/
9		折叠机构耐久性	10000 次, 试验后无影响使用功能的损坏或变形	QB/T 4460—2013 折叠式会议桌	/
10		语音交互成功率 / (%) ≥	90	GB/T 36464.2—2018 信息技术 智能语音交互系统 第 2 部分: 智能家居	/
11	✓ 填补 国内 空白	安全防护	断电自锁过程中不存在挤压和剪切点, 桌面下降不应超过 10 mm	调节升降桌的水平调节装置到 10 mm, 将升降桌放置水平地面。调整桌面到最高位置, 在桌面上均匀放置 1.5 倍额定负载的重物, 瞬间断电, 静止 30 min	/

三、 先进性评价程序



四、 实施日期

本细则自 2022 年 07 月 25 日起实施。

五、 发布机构

深圳市标准技术研究院。