

Phased Array (PA) - La forma eficiente de detectar defectos.

Con la tecnología phased array (PA), TÜV Rheinland proporciona a los clientes un servicio que puede determinar la calidad de los componentes y detectar fallas utilizando las últimas técnicas de ultrasonidos. Representa un método de tiempo y costo efectivo gracias al uso de una combinación de muchos ángulos diferentes y profundidades de foco a través de una sonda de matriz en fase. En consecuencia, es posible realizar varias inspecciones sin la necesidad de cambiar el conjunto del transductor.

Las ventajas de la inspección phased array - velocidad y flexibilidad - solo pueden realizarse cuando técnicos calificados y experimentados operan el equipo. Esto es crucial para lograr una alta probabilidad de detección,

ScanPlan®

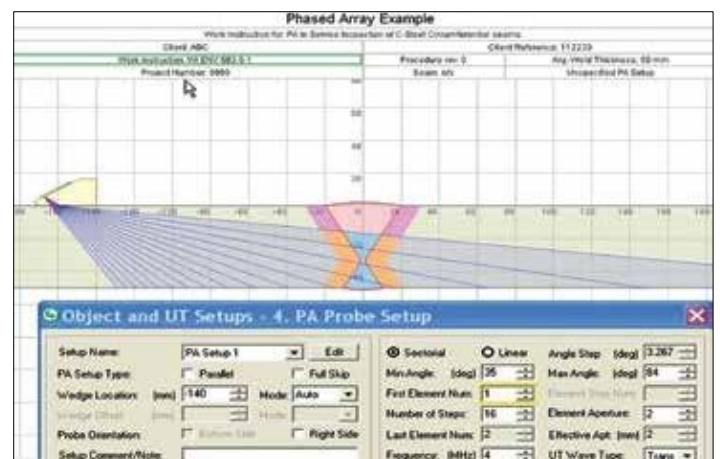
Con nuestro propio software desarrollado internamente llamado ScanPlan®, podemos producir planes de examen fácilmente comprensibles para mejorar el rendimiento de la inspección en fase. ScanPlan® registra todos los parámetros y resultados de inspección; poniéndolos a disposición para su posterior revisión y análisis.

ScanPlan® se complementa con una base de datos que contiene una serie de geometrías básicas y preparaciones de soldadura que se pueden ajustar para adaptarse al componente real. Una visualización instantánea de cualquier cambio en la configuración permite una calidad de inspección máxima. Los informes se presentan en un formato comprensible y se pueden exportar para su análisis.

especialmente porque los códigos y estándares aún no están disponibles, los que describen uniformemente cómo configurar el equipo de prueba.

El personal de TÜV Rheinland no solo puede llevar a cabo la inspección de la Autoridad Palestina, sino que también puede transferir conocimientos técnicos en forma de cursos de capacitación por etapas implementados a través de su escuela acreditada de capacitación para pruebas no destructivas.

TÜV Rheinland tiene muchos años de experiencia en la aplicación de tecnología phased array en varios sectores diferentes, desde la generación de energía hasta las industrias de la construcción. Nuestro objetivo es lograr la satisfacción del cliente ofreciendo un servicio de calidad.



Enfoque de inspección

- f* Amplios servicios de consultoría antes de la inspección sobre la idoneidad de la aplicación.
- f* Inspecciones establecido.
- f* Creación de haces utilizando elementos ultrasónicos múltiples y demoras de tiempo.
- f* Ángulo computarizado y control de enfoque.
- f* Información configurada para formar una imagen visual.
- f* Datos recolectados y almacenados usando el software interno.
- f* Creación de informes de inspección, interpretación de salida de datos.
- f* Precauciones especiales tales como enfriamiento de la sonda.

Áreas de aplicación.

La tecnología de matriz phased se puede usar en cualquier lugar donde se hayan utilizado pruebas ultrasónicas convencionales.

- Inspección de soldadura
- Detección de grietas y defectos
- Inspecciones de corrosión

Un vistazo a los beneficios.

- f* Inspección simplificada de componentes que tienen una geometría compleja.
- f* Inspección posible para muchos materiales diferentes.
- f* Inspecciones a alta temperatura posibles hasta más de 400 ° C.
- f* Inspección rápida en comparación con la prueba ultrasónica convencional (UT).
- f* Mayor probabilidad de detección de problemas.
- f* Todos los datos de inspección presentados en un formato gráfico comprensible.
- f* Técnicos calificados.



Acerca de TÜV Rheinland:

TÜV Rheinland, fundada hace 140 años, es líder mundial en servicios de inspección independientes, lo que garantiza la calidad y la seguridad de las personas, el medio ambiente y la tecnología en casi todos los aspectos de la vida.

Nuestra experiencia, su beneficio:

TÜV Rheinland Sonovation tiene más de veinte años de experiencia con técnicas avanzadas de END y aplicaciones especiales. Nuestro equipo de inspección es uno de los mejores con recursos del mundo. Nuestra participación en el desarrollo de equipos, soluciones de inspección y cursos avanzados de capacitación acreditada en END demuestran nuestro compromiso y liderazgo en este segmento.

Contacto:

TÜV Rheinland de México S.A. de C.V.
German Centre.
Ave. Santa Fe 170 Of. 2-4-14
Ciudad de México, 01210
Tel: +52 (55) 8503-9940
Email: ventas@mex.tuv.com
www.tuv.com/mex